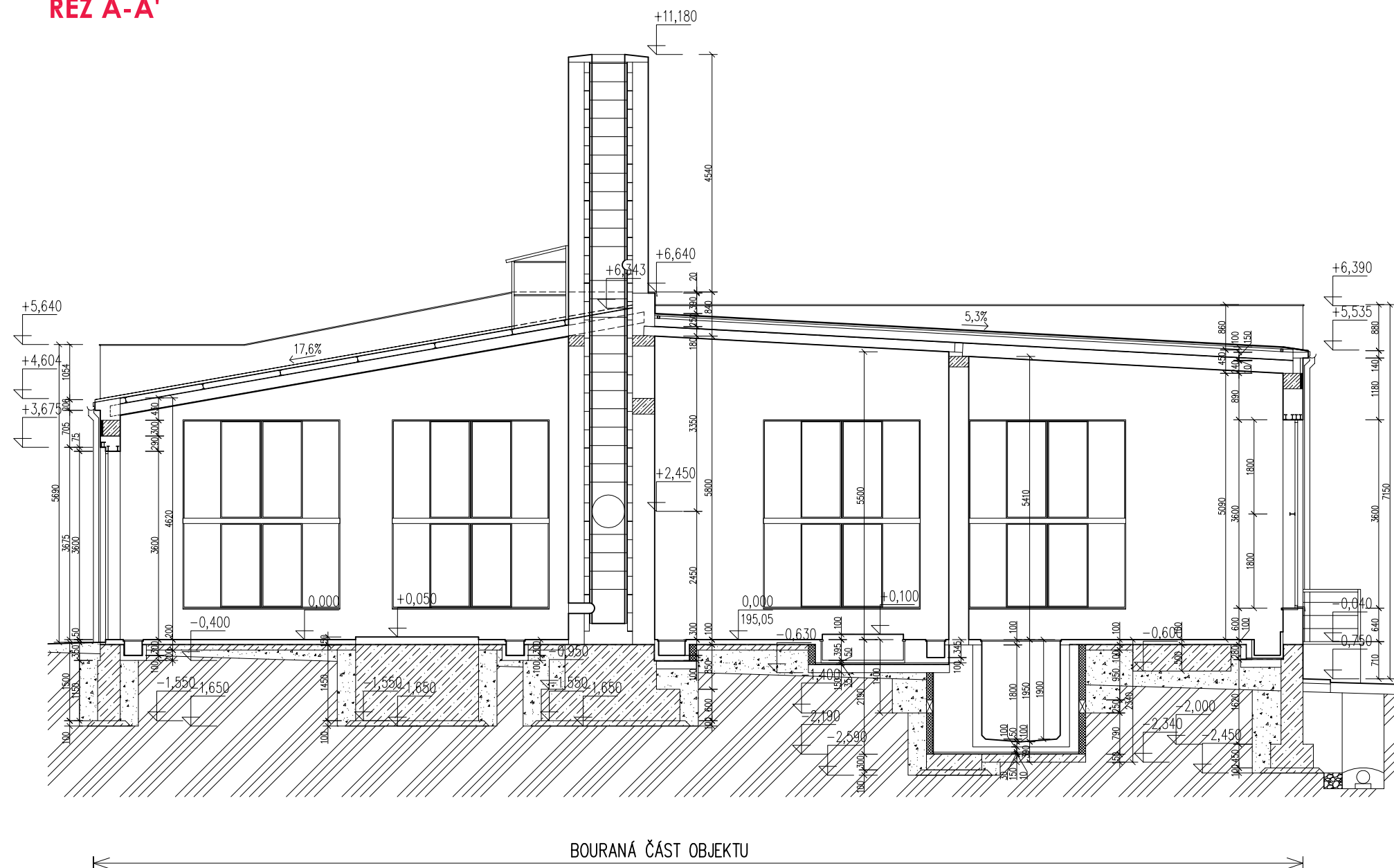


BÝVALÁ KOTELNA V NEMOCNICI HUSTOPEČE ŘEZ A-A'



LEGENDA MATERIÁLŮ

- | | |
|---|--|
|  | STÁVAJÍCÍ KONSTRUKCE |
|  | STÁVAJÍCÍ ZDĚNÁ STĚNA – CD KERAMICKÉ ZDIVO, TL. DLE VÝKRESU |
|  | STÁVAJÍCÍ ZDĚNÁ PŘÍČKA – CD KERAMICKÉ ZDIVO, TL. DLE VÝKRESU |
|  | STÁVAJÍCÍ BETONOVÝ ZÁKLAD |

REVIZE

ČÍSLO

DATUM

PODPIS

BOSS
PLAN

Horova 68/3121 Brno, PSČ 616 00 www.boosplan.cz tel: +420 541 427 310

INVESTOR **Jihomoravský kraj**
zastoupený: Ing. Pavlem Šromem, vedoucím odboru investic Krajského úřadu
Jihomoravského kraje
sídlo: Žerotínovo náměstí 449/3, 601 82 Brno

AUTORIZOVANÝ
INŽENÝR
PROJEKTU

HLAVNÍ INŽENÝR
PROJEKTU

VYPRACOVAL Ing. JAN ČUTEK

DATUM 15.01.2021

MĚŘÍTKO 1:100

ČÍSLO ZAKÁZKY **2020_37**

NÁZEV PROJEKTU **DEMOLICE BÝVALÉ KOTELNY V
NEMOCNICI HUSTOPEČE**
HUSTOPEČE U BRNA
p.č. 1095/2

OBJEKT

STUPEŇ DUR+DSP, DPS

ČÁST PROJEKTU

D.1.1 ARCHITEKTONICKO - STAVEBNÍ ŘEŠENÍ

ČÍSLO

NÁZEV

D.1.1-04 ŘEZ A-A' - STÁVAJÍCÍ STAV